

正本

發文方式：郵寄

檔號：

保存年限：

臺北市稅捐稽徵處 函

附件隨文檢附請即查對

100055

台北市中正區南海路1號9樓

地址：100009臺北市北平東路7-2號

承辦人：陳霽柔

電話：02-23949211分機181

電子信箱：ct-3729@gov.taipei

受文者：中華稅務代理人協會

發文日期：中華民國112年3月10日

發文字號：北市稽企丙字第1123221728號

速別：普通件

密等及解密條件或保密期限：

附件：如主旨

主旨：檢送本處「稅務視訊服務雲」及「全功能自動化服務機」
宣導文宣及海報電子檔各1份，請惠予協助推廣會員及民眾
使用，致紉公誼。

說明：為提供民眾更多元的稅務服務管道，本處推動「稅務視訊服
務雲」，民眾免出門即可透過視訊申辦稅務案件或查調稅務
證明文件、現場勘查、納保官諮詢等；另於本處12個分處設
置稅務「全功能自動化服務機」，民眾使用自然人憑證等即
可自助查調、申辦、補發稅單及繳稅等，操作簡單，方便又
快速。請協助推廣民眾多加利用。

正本：中華民國地政士公會全國聯合會、社團法人台北市地政士公會、社團法人中華民國
國記帳士公會全國聯合會、社團法人臺北市記帳士公會、中華民國記帳及報稅代
理人公會全國聯合會、社團法人台北市記帳及報稅代理人公會、中華稅務代理人
協會

副本：

處長倪永祖

標題

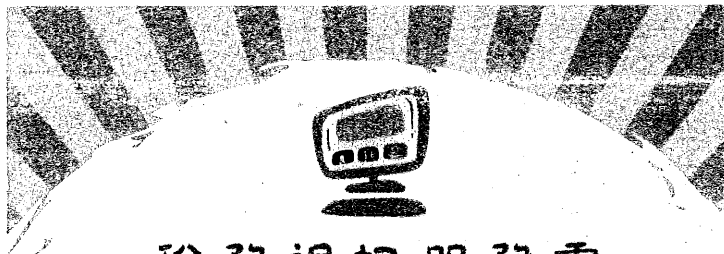
臺北市稅捐處稅務視訊服務雲 免出門快速申辦稅務案件

內容

臺北市稅捐稽徵處《稅務視訊服務雲》，讓您免出門！免憑證！免插卡！
視訊就能搞定稅務大小事，服務項目包含視訊E櫃檯、視訊E諮詢、
視訊E納保、視訊E現勘等功能，透過視訊驗證身分證明文件，即可
快速補發繳款書、核發稅務證明文件、申辦稅務案件，以及現場勘查，
有稅務上的疑義也可以找納保官協助唷~讓您省時又便利~~

連結

1. <https://www.services.tpctax.gov.taipei/taxCloud/>(稅務視訊服務雲)
2. <https://www.youtube.com/watch?v=-06cwmCMyIs>(稅務視訊服務雲宣導影片)



稅務視訊服務雲



視訊E櫃檯 提供49項稅務申辦項目，並有16項為即時發證服務，快速核發稅單或稅務證明文件



視訊E諮詢 提供各項地方稅諮詢



視訊E納保 納稅者權利保護事項服務，包含稅捐爭議溝通與協調、申訴與陳情、行政救濟諮詢與協助

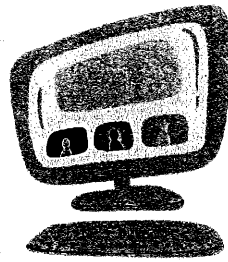


視訊E現勘 以視訊取代以往現場實地勘查房屋稅或地價稅等申請案件，減少人與人接觸



進度查詢 輸入服務序號，查詢於本平台申辦之案件的辦理情形，並提供該案件承辦窗口聯絡方式

免出門！免憑證！免插卡！



稅務視訊服務雲



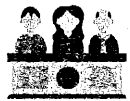
視訊e櫃檯

提供49項稅務申辦項目，並有16項為即時發證服務，快速核發稅單或稅務證明文件



視訊e諮詢

提供各項地方稅諮詢



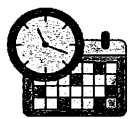
視訊e納保

納稅者權利保護事項服務，包含稅捐爭議溝通與協調、申訴與陳情、行政救濟諮詢與協助



視訊e現勘

以視訊取代以往現場實地勘查房屋稅或地價稅等申請案件，減少人與人接觸



進度查詢

輸入服務序號，查詢於本平台申辦之案件的辦理情形，並提供該案件承辦窗口聯絡方式

免出門!免憑證!免插卡!



臺北市稅捐稽徵處
TAIPEI CITY REVENUE SERVICE

標題

臺北市稅捐處稅務全功能自動化服務機

內容

因應 Covid-19，減少接觸風險，本處自110年12月間起，於全市12個分處設置稅務「全功能自動化服務機」(下簡稱 Kiosk 機)，提供民眾以自然人憑證、已註冊健保卡、工商憑證或至櫃檯驗證身分證產出 QR Code 方式，自助申辦臺北市地方稅稅務案件或查調稅務文件、補發稅單及繳稅。另也有提供民眾跨縣市查調新北市繳納證明、課稅明細表、稅籍證明及契價證明等7項稅務資料，部分機檯提供夜間及24小時服務，歡迎民眾多加利用喔！

連結

<https://tpctax.gov.taipei/cp.aspx?n=B8B8446AADA496EF> (臺北市稅捐稽徵處全功能自動化服務機各分處機臺服務時間)

全功能自動化服務機使用說明

- 1 選擇申辦項目**
 - 補發稅單**
 - 補發當期使用牌照稅單、補發當期地價稅單
 - 補發當期房屋稅單、查詢欠稅及補發稅單 (補單後可於本機台以信用卡、行動支付繳稅)
 - 申請證明書**
 - 繳納證明(使用牌照稅、房屋稅、地價稅)
 - 課稅明細表(房屋稅、地價稅)
 - 當期房屋稅籍證明
 - 契價證明(以上項目可查詢雙北稅籍)
 - 當期房屋稅轉帳繳納證明
 - 當期地價稅轉帳繳納證明
 - 契稅繳納證明
 - 財產稅總歸戶清單查詢
 - 綜稅所得資料查詢
 - 土地增值稅曾享自用住宅用地稅率查詢
 - 申辦稅務事項**
 - 地價稅自用住宅用地稅率申請
 - 房屋使用情形變更申請
 - 使用牌照稅身心障礙減免
 - 變更通訊地址
 - 房地相關資料查詢**
 - 地價查詢
 - 土地使用分區查詢
 - 建物執照存根影像查詢
- 2 身分驗證 (4選1)**
 - 自然人憑證
 - 工商憑證
 - 已註冊健保卡
 - 國民身分證 (先洽服務人員產出QR Code)
- 3 領取書證 / 填表完成申辦**
 - 教學影片 QR Code
 - 申請證明書
 - 申辦稅務事項
 - 補發稅單

3 步驟好EASY 方便又快速

全功能自動化服務機使用說明

1

選擇申辦項目

補發稅單

- 補發當期使用牌照稅單
- 補發當期地價稅單
- 補發當期房屋稅單
- 查詢欠稅及補發稅單
- (補單後可於本機台以信用卡、行動支付繳稅)

申請證明書

- 繳納證明 使用牌照稅 房屋稅 地價稅
- 課稅明細表 房屋稅 地價稅
- 當期房屋稅證明
- 契價證明(以上項目可查詢變址稅單)
- 當期房屋稅轉帳繳納證明
- 當期地價稅轉帳繳納證明
- 契稅繳納證明
- 財產稅總歸戶清單查詢
- 綜澆所得資料查詢
- 土地增價值營業用租屋租地稅率查詢

申辦稅務事項

- 地價稅異議 房屋稅異議 申請
- 房屋使用情形變更申請
- 使用牌照稅異議 牌照稅免稅
- 變更通知地址

房地相關資訊查詢

- 地價查詢
- 土地使照 分區查詢
- 建物執照 存根彙 像查詢

2

身分驗證 (4選1)



自然人憑證



工商憑證



已註冊健保卡



國民身分證
(先洽服務人員
產出 QR Code)

3

領取書證/ 填表完成申辦

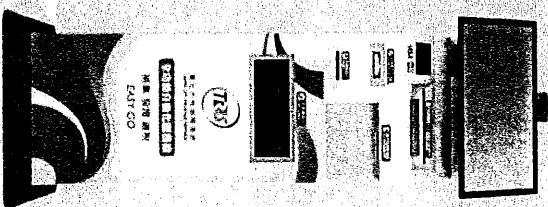
教學影片 QR Code



申請證明書

申辦稅務事項

補發稅單



3 步驟好EASY 方便又快速

